

CUADRO DE SUPERFICIES

SUPERFICIES ÚTILES			
PLANTA BAJA			
ACCESO 1	7.20 m2	CONSULTA 2	16.44 m2
VESTÍBULO 1	6.90 m2	ACCESO 2	5.09 m2
ESPERA 1	26.89 m2	ALMACÉN SANITARIO	5.86 m2
ASEO FEMENINO	5.09 m2	CONSULTA 3	16.05 m2
ASEO MASCULINO	5.20 m2	CONSULTA 4	18.00 m2
ADMIIÓN	20.76 m2	CURAS 2	14.20 m2
GESTIÓN	102.14 m2	SALA YESOS	13.51 m2
DESPACHO DIRECCIÓN	16.26 m2	DISTRIBUIDOR INTERNO	3.88 m2
DESPACHO POLIVALENTE	14.69 m2	ASEO/VEST. PERSONAL 1	5.34 m2
SALA REUNIONES	15.81 m2	ASEO/VEST. PERSONAL 2	5.32 m2
RACK	6.53 m2	SALA REHABILITACIÓN	175.64 m2
INSTALACIONES	14.97 m2	VESTUARIO FEMENINO	11.17 m2
DISTRIBUIDOR ASEOS	1.73 m2	VESTUARIO MASCULINO	11.71 m2
ASEO GEST.	6.87 m2	HIDROTERAPIA	4.84 m2
ARCHIVO GEST.	4.53 m2	ALMACÉN	3.62 m2
FARMACIA	7.03 m2	CABINA LÁSER	8.12 m2
LIMPIEZA	2.97 m2	CABINA 2	6.75 m2
DISTRIBUIDOR ASISTENCIAL	28.64 m2	CABINA 3	7.13 m2
SALA DE RAYOS	22.39 m2	CABINA 4	8.32 m2
ESPERA 2	18.34 m2		
DESPACHO ENFERMERÍA	18.65 m2		
ARCHIVO ENFERMERÍA	3.09 m2		
CONSULTA 1	16.68 m2		
CURAS 1	17.31 m2		
TOTAL SUP.UTIL			731.88 m2
SUPERFICIES CONSTRUIDAS			
PLANTA BAJA			
CENTRO ASISTENCIAL	830.85 m2		
TOTAL SUP.CONSTRUIDA			830.85 m2

SUPERFICIES CONSTRUÍDAS			
PLANTA BAJA			
CENTRO ASISTENCIAL	830.85 m2		
TOTAL SUP. CONSTRUÍDA			830.85 m2

[illegible]

FICHERO SEMILLA FORMATO A3_3D3.Dwg
11Id= 1mm



COLEGIO OFICIAL DE ARQUITECTOS DE CASTILLA-LA MANCHA
EXP. GU 2024/0620 REG. GU 2024/2165
FECHA: 01 AGO. 2024



FICHERO: 22044-PL-DE.A06.1_R0.DWG

FICHERO SEMILLA FORMATO A3_3D3.Dwg
11Id= 1mm

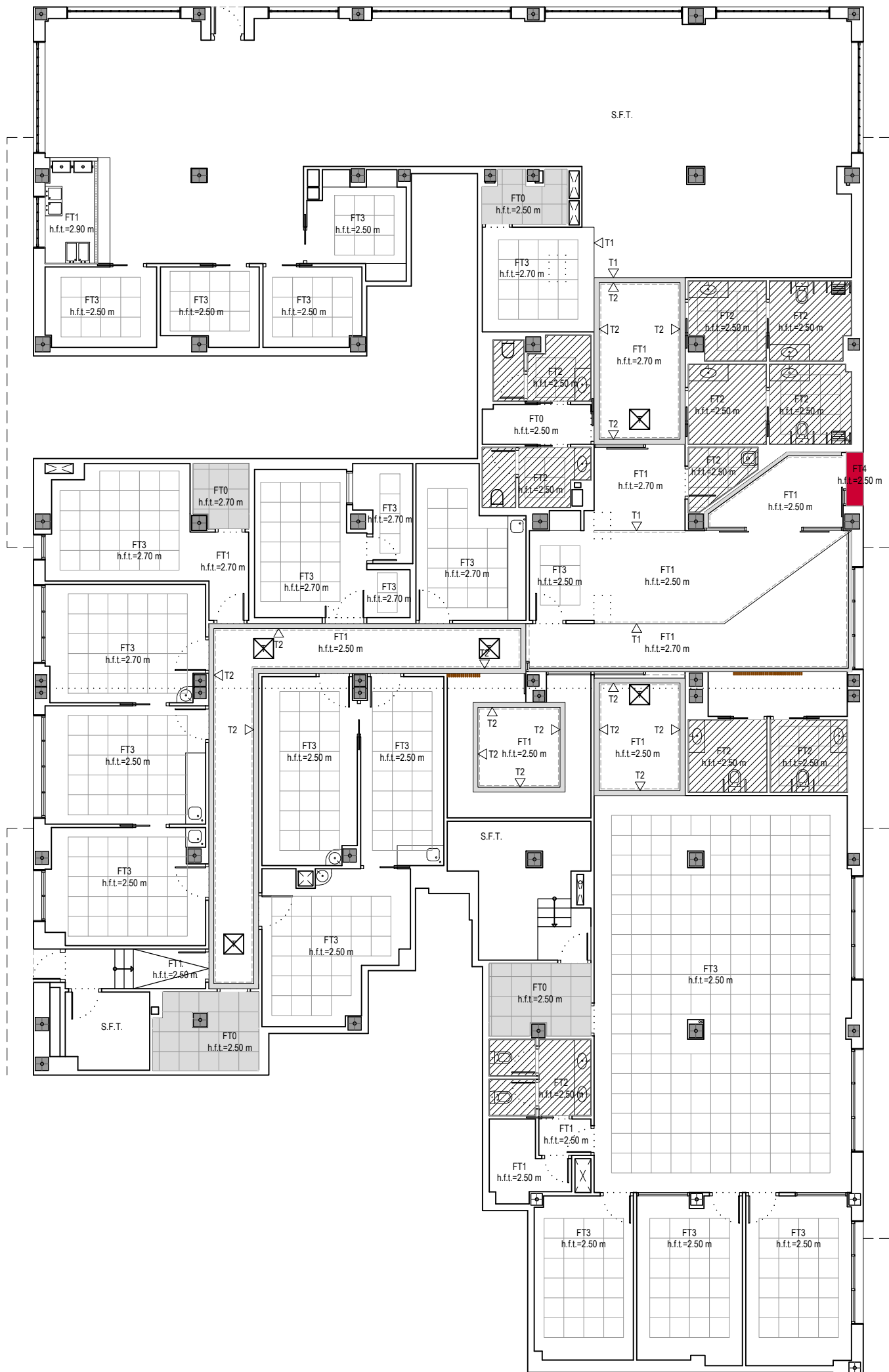


Solado vinílico en rollo rehabilitación



Este documento es propiedad de 3D3 INGENIERÍA y no puede ser cedido a terceros, en todo o en parte ni usado de forma diferente al propósito para el cual se presta sin aprobación escrita de 3D3 INGE

FICHERO SEMILLA FORMATO A3_3D3.0wrg
11Id=1mm



SIMBOLOGÍA

TECHOS

FT0 Falso techo registrable con placas de fibra mineral 60x60 cm, con perfilera vista y faja perimetral de placas de yeso laminado

FT1 Falso techo continuo laminado

FT2 Falso techo registrable hidrófugo de yeso laminado con recubrimiento vinílico 60x60 cm, con perfilera vista y faja perimetral de placas de yeso laminado hidrófugo.









FT3 Falso techo registrable acustico con placas de escayola 60x60 cm modelo Tunez de Yesiforma, o similar, con perfilera vista y faja perimetral de placas de yeso laminado

FT4 Falso techo registrable de aluminio lacado

S.F.T Sin falso techo

T1 Tabica

T2 Candileja

SIMBOLOGÍA	
TECHOS	
	Candileja perimetral color blanco "white" color NCS S 0500-N gloss 7.
	Falso techo registrable acústico placas de escayola
	Falso techo registrable placas de fibra mineral
	Registro de 40x40 cm para mantenimiento de instalaciones (en techo)
	Registro de 60x60 cm para mantenimiento de instalaciones (en techo)
	Falso techo Hidrofugo
	Falso techo registrable Hidrofugo
	Falso techo de aluminio lacado

[illegible]

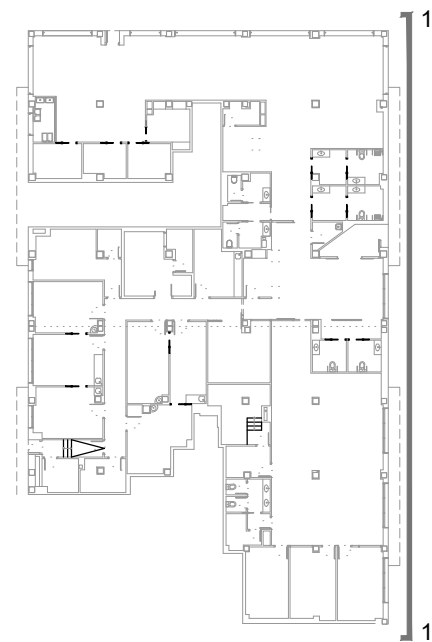
VISADO según RD 1000/2010 y los Reglamentos Colegiales. Sometido a control urbanístico
Se adjunta informe

COLEGIO OFICIAL DE ARQUITECTOS DE CASTILLA-LA MANCHA
EXP. GU 2024/0620 REG. GU 202402165
FECHA: 01 AGO. 2024

https://v.isados.co.acm.es/verificardocumentacion/1
VALIDADO
REVISION
REF: 2024072214870034
CSV: dbb96ec5-2f561383-a326b452-a038-5095

FICHERO: 22044-PL-DE.A09.1_R0.DWG

FICHERO SEMILLA FORMATO A3_303.jpg
114=1mm
RELACION COLOR-ESPESOR PARA PLOTEO

[illegible]

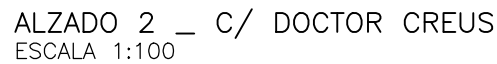
VISADO según RD 1000/2010 y los Reglamentos Colegiales. Sometido a control urbanístico
Se adjunta informe

COLEGIO OFICIAL DE ARQUITECTOS DE CASTILLA-LA MANCHA
EXP. GU 2024/0620 REG. GU 202402165
FECHA: 01 AGO. 2024

VALIDADO
REVISIÓN

FICHERO: 22044-PL-DE.A10.1_R0.DWG

FICHERO SEMILLA FORMATO A3_3D3.Dwg
11Id= 1mm



COLEGIO OFICIAL DE ARQUITECTOS DE CASTILLA-LA MANCHA
EXP. GU 2024/0620 REG. GU 202402165
FECHA: 01 AGO. 2024

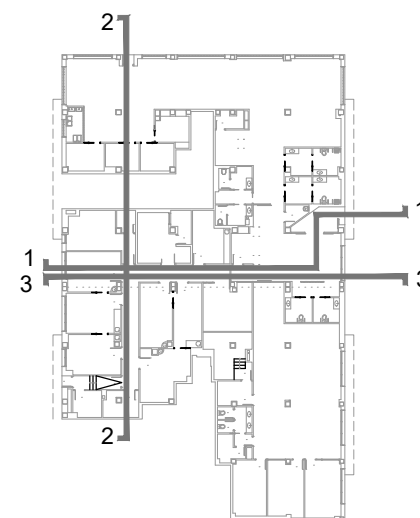
<https://ivisados.co.com.salvificardocumenciacion/1>
 VALIDADO
 REVISION
 REF: 2024072214870024
 CSV: dbb96ec5-2f561383-a326b452-a03b5095

FICHERO: 22044-PL-DE.A10.2_R0.DWG

RELACION COLOR-ESPESOR PARA PLOTEO

SECCIÓN 2-2
ESCALA 1:100

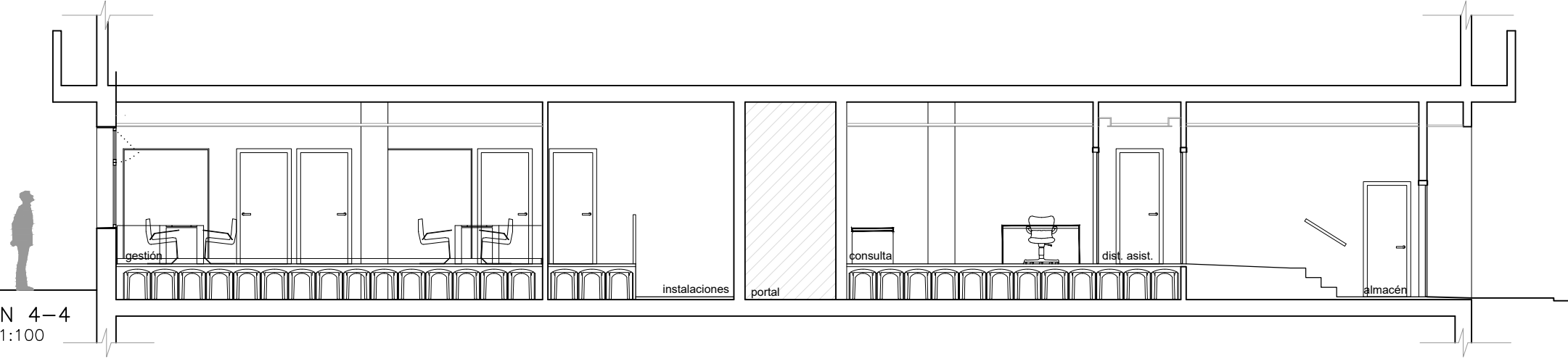
SECCIÓN 3-3
ESCALA 1:100

[illegible]

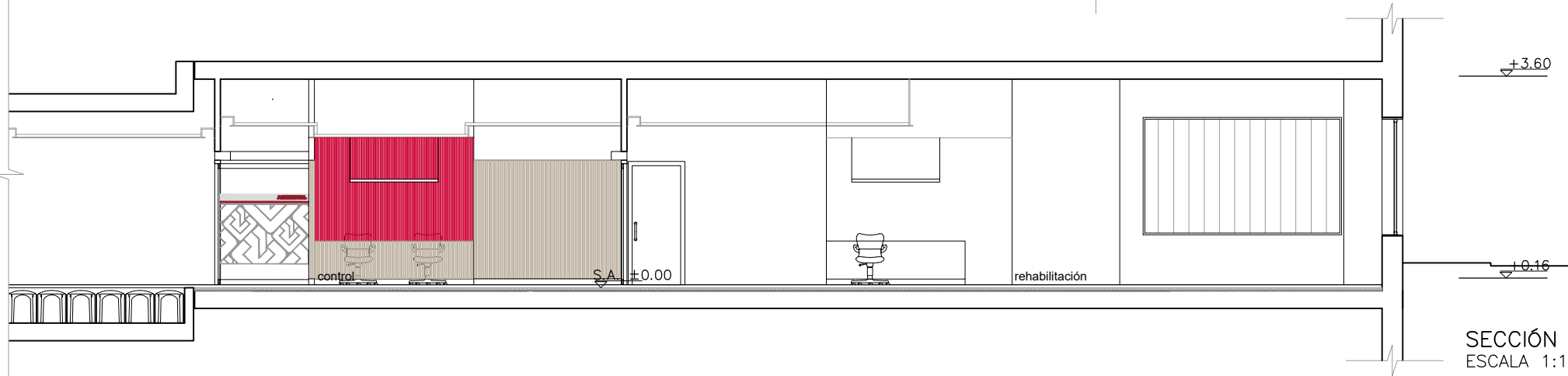
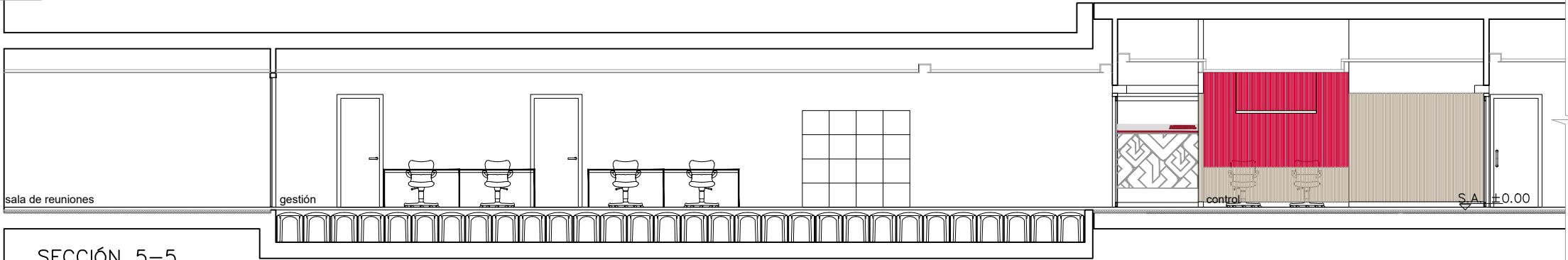
Color CAD	Rojo	Amarillo	Verde	Ciano	Azul	Magenta	Bianco	B	9	11	12	30	31	40	91	106	112	118	132	135	152	154	214	232	244	250	251	252	253	254	Realo
Color papel	Negro	Negro	Negro	Negro	Negro	Negro	Negro	Negro	Negro	Negro	Negro	Negro	Negro	Negro	Negro	Negro	Negro	Negro	Negro	Negro	Negro	Negro	Negro	Negro	Negro	Negro	Negro	Negro	Negro	Negro	Negro
Esp. planillas	0.05	0.14	0.16	0.05	0.04	0.25	0.11	0.04	0.02	0.15	0.30	0.15	0.30	0.30	0.70	0.35	0.15	0.30	0.15	0.30	0.15	0.30	0.30	0.15	0.30	0.05	0.05	0.05	0.05	0.05	0.05

RELACION COLOR-ESPESOR PARA PLOTTER
FICHERO SEÑALA FORMATO A3_300.dwg
104-1mm

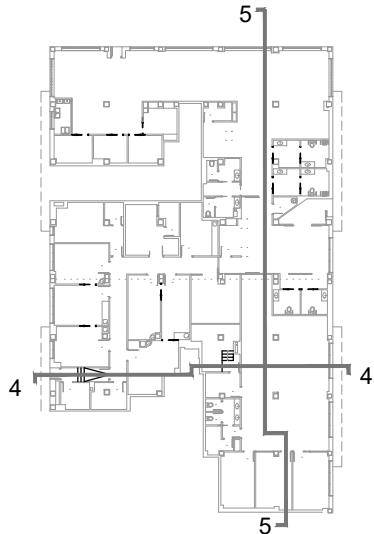
SECCIÓN 4-4
ESCALA 1:100



SECCIÓN 5-5
ESCALA 1:100



SECCIÓN 5-5
ESCALA 1:100



--	--	--	--	--	--	--	--	--	--	--	--	--	--	--	--	--	--	--	--	--	--	--	--	--	--	--	--	--	--	--	--	--	--	--	--	--	--	--	--	--	--	--	--	--	--	--	--	--	--	--	--	--	--	--	--	--	--	--	--	--	--	--	--	--	--	--	--	--	--	--	--	--	--	--	--	--	--	--	--	--	--	--	--	--	--	--	--	--	--	--	--	--	--	--	--	--	--	--	--	--	--	--	--	--	--	--	--	--	--	--	--	--	--	--	--	--	--	--	--	--	--	--	--	--	--	--	--	--	--	--	--	--	--	--	--	--	--	--	--	--	--	--	--	--	--	--	--	--	--	--	--	--	--	--	--	--	--	--	--	--	--	--	--	--	--	--	--	--	--	--	--	--	--	--	--	--	--	--	--	--	--	--	--	--	--	--	--	--	--	--	--	--	--	--	--	--	--	--	--	--	--	--	--	--	--	--	--	--	--	--	--	--	--	--	--	--	--	--	--	--	--	--	--	--	--	--	--	--	--	--	--	--	--	--	--	--	--	--	--	--	--	--	--	--	--	--	--	--	--	--	--	--	--	--	--	--	--	--	--	--	--	--	--	--	--	--	--	--	--	--	--	--	--	--	--	--	--	--	--	--	--	--	--	--	--	--	--	--	--	--	--	--	--	--	--	--	--	--	--	--	--	--	--	--	--	--	--	--	--	--	--	--	--	--	--	--	--	--	--	--	--	--	--	--	--	--	--	--	--	--	--	--	--	--	--	--	--	--	--	--	--	--	--	--	--	--	--	--	--	--	--	--	--	--	--	--	--	--	--	--	--	--	--	--	--	--	--	--	--	--	--	--	--	--	--	--	--	--	--	--	--	--	--	--	--	--	--	--	--	--	--	--	--	--	--	--	--	--	--	--	--	--	--	--	--	--	--	--	--	--	--	--	--	--	--	--	--	--	--	--	--	--	--	--	--	--	--	--	--	--	--	--	--	--	--	--	--	--	--	--	--	--	--	--	--	--	--	--	--	--	--	--	--	--	--	--	--	--	--	--	--	--	--	--	--	--	--	--	--	--	--	--	--	--	--	--	--	--	--	--	--	--	--	--	--	--	--	--	--	--	--	--	--	--	--	--	--	--	--	--	--	--	--	--	--	--	--	--	--	--	--	--	--	--	--	--	--	--	--	--	--	--	--	--	--	--	--	--	--	--	--	--	--	--	--	--	--	--	--	--	--	--	--	--	--	--	--	--	--	--	--	--	--	--	--	--	--	--	--	--	--	--	--	--	--	--	--	--	--	--	--	--	--	--	--	--	--	--	--	--	--	--	--	--	--	--	--	--	--	--	--	--	--	--	--	--	--	--	--	--	--	--	--	--	--	--	--	--	--	--	--	--	--	--	--	--	--	--	--	--	--	--	--	--	--	--	--	--	--	--	--	--	--	--	--	--	--	--	--	--	--	--	--	--	--	--	--	--	--	--	--	--	--	--	--	--	--	--	--	--	--	--	--	--	--	--	--	--	--	--	--	--	--	--	--	--	--	--	--	--	--	--	--	--	--	--	--	--	--	--	--	--	--	--	--	--	--	--	--	--	--	--	--	--	--	--	--	--	--	--	--	--	--	--	--	--	--	--	--	--	--	--	--	--	--	--	--	--	--	--	--	--	--	--	--	--	--	--	--	--	--	--	--	--	--	--	--	--	--	--	--	--	--	--	--	--	--	--	--	--	--	--	--	--	--	--	--	--	--	--	--	--	--	--	--	--	--	--	--	--	--	--	--	--	--	--	--	--	--	--	--	--	--	--	--	--	--	--	--	--	--	--	--	--	--	--	--	--	--	--	--	--	--	--	--	--	--	--	--	--	--	--	--	--	--	--	--	--	--	--	--	--	--	--	--	--	--	--	--	--	--	--	--	--	--	--	--	--	--	--	--	--	--	--	--	--	--	--	--	--	--	--	--	--	--	--	--	--	--	--	--	--	--	--	--	--	--	--	--	--	--	--	--	--	--	--	--	--	--	--	--	--	--	--	--	--	--	--	--	--	--	--	--	--	--	--	--	--	--	--	--	--	--	--	--	--	--	--	--	--	--	--	--	--	--	--	--	--	--	--	--	--	--	--	--	--	--	--	--	--	--	--	--	--	--	--	--	--	--	--	--	--	--	--	--	--	--	--	--	--	--	--	--	--	--	--	--	--	--	--	--	--	--	--	--	--	--	--	--	--	--	--	--	--	--	--	--	--	--	--	--	--	--	--	--	--	--	--	--	--	--	--	--	--	--	--	--	--	--	--	--	--	--	--	--	--	--	--	--	--	--	--	--	--	--	--	--	--	--	--	--	--	--	--	--	--	--	--	--	--	--	--	--	--	--	--	--	--	--	--	--	--	--	--	--	--	--	--	--	--	--	--	--	--	--	--	--	--	--	--	--	--	--	--	--	--	--	--	--	--	--	--	--	--	--	--	--	--	--	--	--	--	--	--	--	--	--	--	--	--	--	--	--	--	--	--	--	--	--	--	--	--	--	--	--	--	--	--	--	--	--	--	--	--	--	--	--	--	--	--	--	--	--	--	--	--	--	--	--	--	--	--	--	--	--	--	--	--	--	--	--	--	--	--	--	--	--	--	--	--	--	--	--	--	--	--	--	--	--	--	--	--	--	--	--	--	--	--	--	--	--	--	--	--	--	--	--	--	--	--	--	--	--	--	--	--	--	--	--	--	--	--	--	--	--	--	--	--	--	--	--	--	--	--	--	--	--	--	--	--	--	--	--	--	--	--	--	--	--	--	--	--	--	--	--	--	--	--	--	--	--	--	--	--	--	--	--	--	--	--	--	--	--	--	--	--	--	--	--	--	--	--	--	--	--	--	--	--	--	--	--	--	--	--	--	--	--	--	--	--	--	--	--	--	--	--	--	--	--	--	--	--	--	--	--	--	--	--	--	--	--	--	--	--	--	--	--	--	--	--	--	--	--	--	--	--	--	--	--	--	--	--	--	--	--	--	--	--	--	--	--	--	--	--	--	--	--	--	--	--	--	--	--	--	--	--	--	--	--	--	--	--	--	--	--	--	--	--	--	--	--	--	--	--	--	--	--	--	--	--	--	--	--	--	--	--	--	--	--	--	--	--	--	--	--	--	--	--	--	--	--	--	--	--	--	--	--	--	--	--	--	--	--	--	--	--	--	--	--	--	--	--	--	--	--	--	--	--	--	--	--	--	--	--	--	--	--	--	--	--	--	--	--	--	--	--	--	--	--	--	--	--	--	--	--	--	--	--	--	--	--	--	--	--	--	--	--	--	--	--	--	--	--	--	--	--	--	--	--	--	--	--	--	--	--	--	--	--	--	--	--	--	--	--	--	--	--	--	--	--	--	--	--	--	--	--	--	--	--	--	--	--	--	--	--	--	--	--	--	--

VISADO según RD 1000/2010 y los Reglamentos Colegiales. Sometido a control urbanístico
Se adjunta informe

COLEGIO OFICIAL DE ARQUITECTOS DE CASTILLA-LA MANCHA
EXP. GU 2024/0620 REG. GU 2024/02165
FECHA: 01 AGO. 2024



VERIFICADO
REVISIÓN

https://visados.coecm.es/verificador/1
REF: 202407221447005
CSV: dbb96ec521561383-a326b452-a03e-5096



FICHERO: 22044-PL-DE.A11.2_RO.DWG

RELACION COLOR-ESPESOR PARA PLOTED

FICHERO SEMILLA FORMATO A3_3D3.0wrg
1Ud=1mm



PAC —	puerta automática corredera de vidrio
PT —	puerta abatible tipo, de una o dos hojas
PC —	puerta corredera tipo de una hoja
PM —	puerta metálica
PB —	puerta con blindaje rayos X
BR	barandilla
VF —	vidrio fijo
ES —	espejo
AM —	armario
VE —	ventana
UG —	vidrio tipo U—Glass

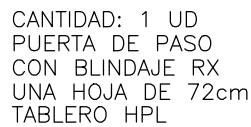
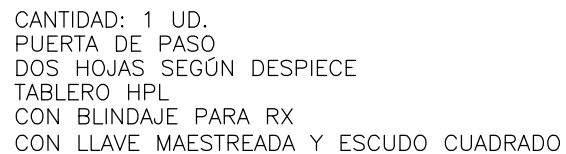
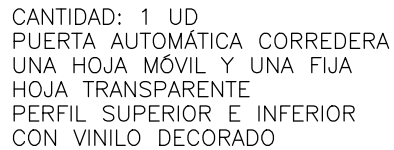
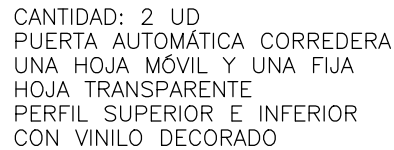
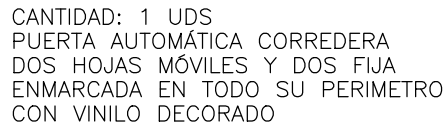
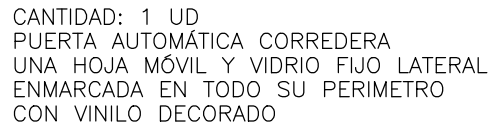
VISADO según RD 1000/2010 y los Reglamentos Colegiales. Sometido a control urbanístico
Se adjunta informe

VALIDADO
REVISIÓN
3



Este documento es propiedad de 3D3 INGENIERÍA y no puede ser cedido a terceros, en todo o en parte ni usado de forma diferente al propósito para el cual se presta sin aprobación escrita de 3D3 INGENIERÍA

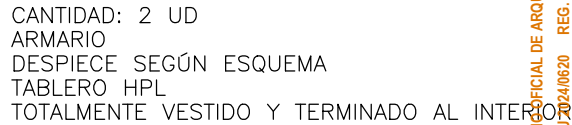
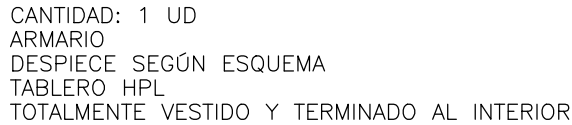
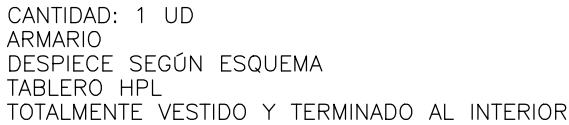
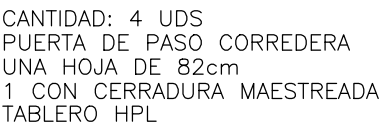
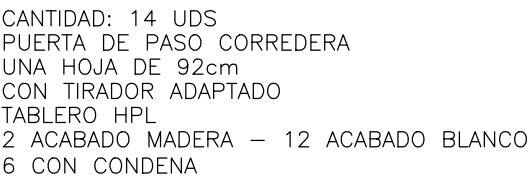
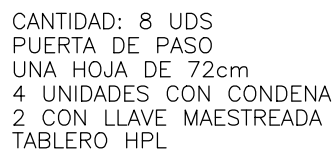
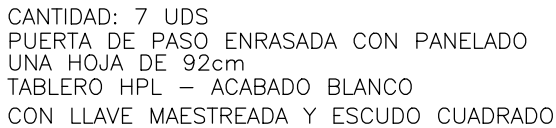
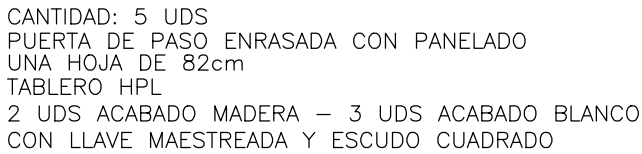
FICHERO SEMILLA FORMATO A3_3D3.Dwg
11Id= 1mm

[illegible]

VALIDAD
REVISOR

FICHERO: 22044-PL-DE.A13.1_R0.DWG

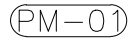
RELACION COLOR-ESPESOR PARA PLOTEO



COLEGIO ESPECIAL DE ARQUITECTOS DE CASTILLA-LA MANCHA
EXP. GU 2024/0620 REG. GU 202402165
VISADO según RD 1000/2010 y los Reglamentos Colegiales. Sometido a control urbanístico
Se adjunta informe

RELACION COLOR-ESPESOR PARA PLOTEO

RELACION COLOR-ESPESOR PARA PLOTEO



Technical drawing of a rectangular mesh. The drawing shows a grid of rectangular cells. The horizontal dimension is labeled 1.60 and the vertical dimension is labeled 2.55.

CA-01

Technical drawing of a window assembly. The drawing shows a cross-section of a window with three vertical panes. The overall height is 2.50. The height of the upper triangular section is 0.65. The height of the lower rectangular section is 1.85. The height of the upper triangular section is 0.60. The height of the lower rectangular section is 1.10. The width of each vertical pane is 0.97. The total width of the three panes is 3.12. The drawing is labeled with dimensions and labels: F.TECHO (ceiling) at the top and SUELO TERMINADO (finished floor) at the bottom.

VE-01

(VE-02)

Technical drawing of a window unit showing dimensions and levels. The drawing includes a window frame with three panes. Dimensions are indicated by arrows and numbers: a total height of 2.50, a height of 1.00 for the window frame, and a height of 1.50 for the base. The width of the window frame is 2.36, with each of the three panes being 0.71 wide. Labels on the right side indicate 'F.TECHO' (Finish Ceiling) at the top and 'SUELO TERMINADO' (Finish Floor) at the bottom.

VE-03

Technical drawing of a rectangular structure, likely a window or door frame, showing dimensions and labels.

Dimensions:

- Overall width: 3.12
- Overall height: 2.50
- Internal width segments: 0.72 (four segments)
- Internal height segments: 1.00 (top) and 1.50 (bottom)

Labels:

- F.TECHO (Ceiling) at the top right.
- SUELO TERMINADO (Finished Floor) at the bottom right.

VE-04

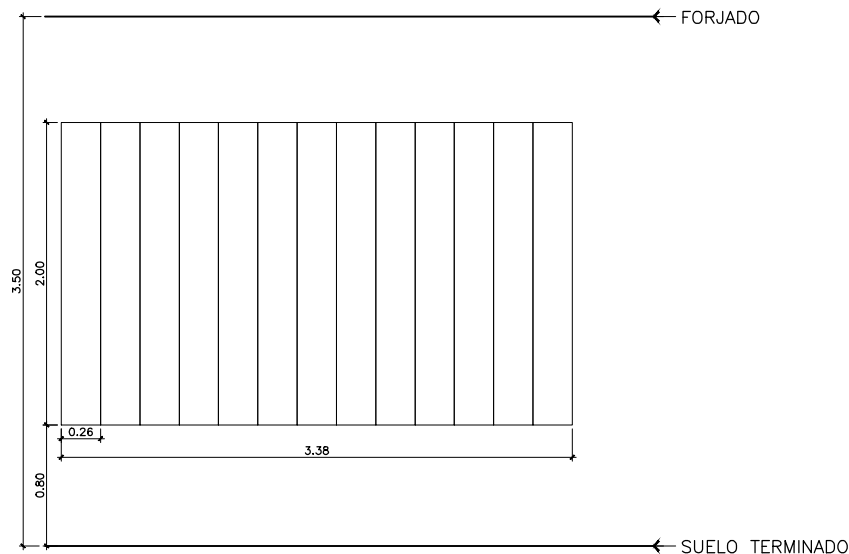
Technical drawing of a window unit showing dimensions and levels. The drawing includes a window frame with two panes. Dimensions are indicated by arrows and numbers: 2.50 (total height), 1.00 (height from top level to top of frame), 1.50 (height from bottom level to bottom of frame), 0.68 (width of left pane), 0.69 (width of right pane), and 1.56 (total width). Levels are indicated by arrows and text: F.TECHO (top level) and SUELO TERMINADO (bottom level).

VE-05

[illegible]

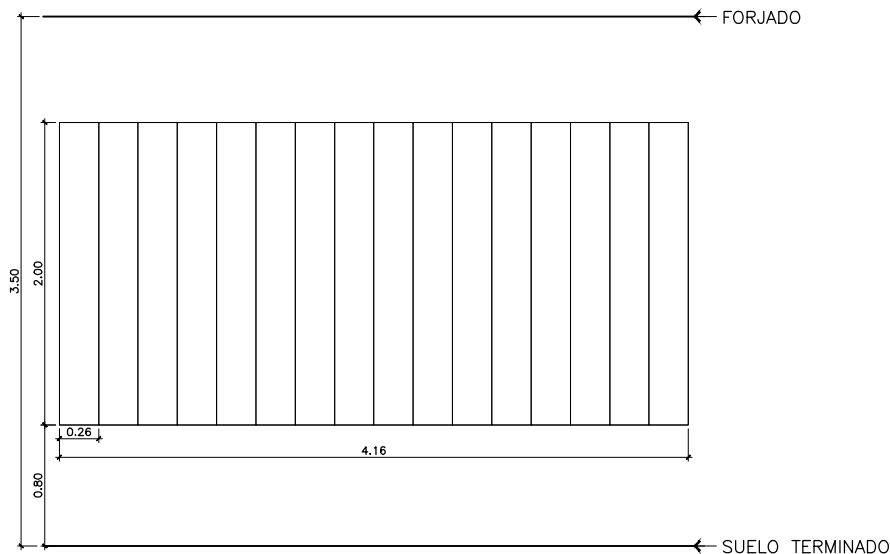
ICHERO: 22044-PL-DE.A13.4_R0.DWG

RELACION COLOR-ESPESOR PARA PLOTEO



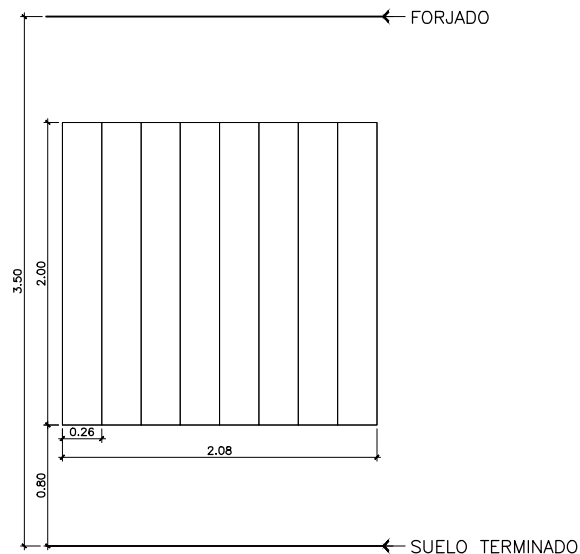
UG-01

CANTIDAD: 4 UD
CARPINTERIA DE ALUMINIO CON RPT
VIDRIO COLADO LINIT U-GLAS ECOGLAS
26/41/6 P-504 SIN ARMAR
COLOCADO VERTICAL CON CÁMARA



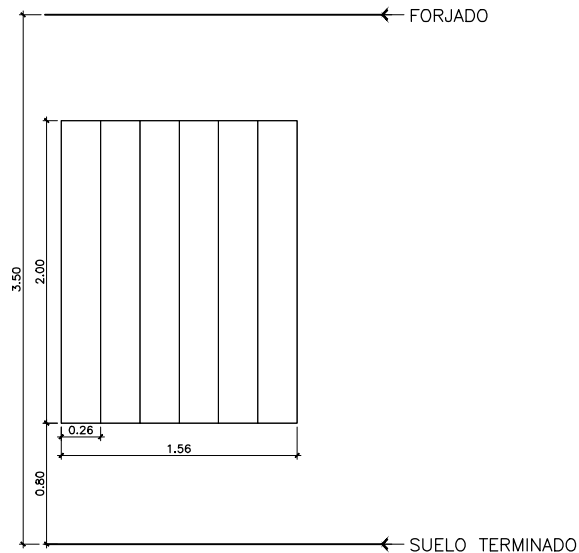
UG-02

CANTIDAD: 2 UD
CARPINTERIA DE ALUMINIO CON RPT
VIDRIO COLADO LINIT U-GLAS ECOGLAS
26/41/6 P-504 SIN ARMAR
COLOCADO VERTICAL CON CÁMARA



UG-03

CANTIDAD: 1 UD
CARPINTERIA DE ALUMINIO CON RPT
VIDRIO COLADO LINIT U-GLAS ECOGLAS
26/41/6 P-504 SIN ARMAR
COLOCADO VERTICAL CON CÁMARA



UG-04

CANTIDAD: 1 UD
CARPINTERIA DE ALUMINIO CON RPT
VIDRIO COLADO LINIT U-GLAS ECOGLAS
26/41/6 P-504 SIN ARMAR
COLOCADO VERTICAL CON CÁMARA

[illegible]

Se adjunta informe
VISADO según RD 1000/2010 y los Reglamentos Colegiales. Someto a control urbanístico

COLEGIO OFICIAL DE ARQUITECTOS DE CASTILLA-LA MANCHA
EXP. GU 2024/0620 REG. GU 202402165

VALIDADO
REVISIÓN

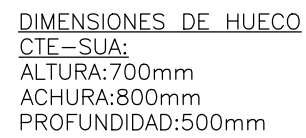
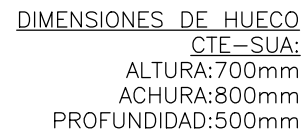
3

<https://visados.co.acm.es/verificardocuments/1>

REF: 2024072214870024

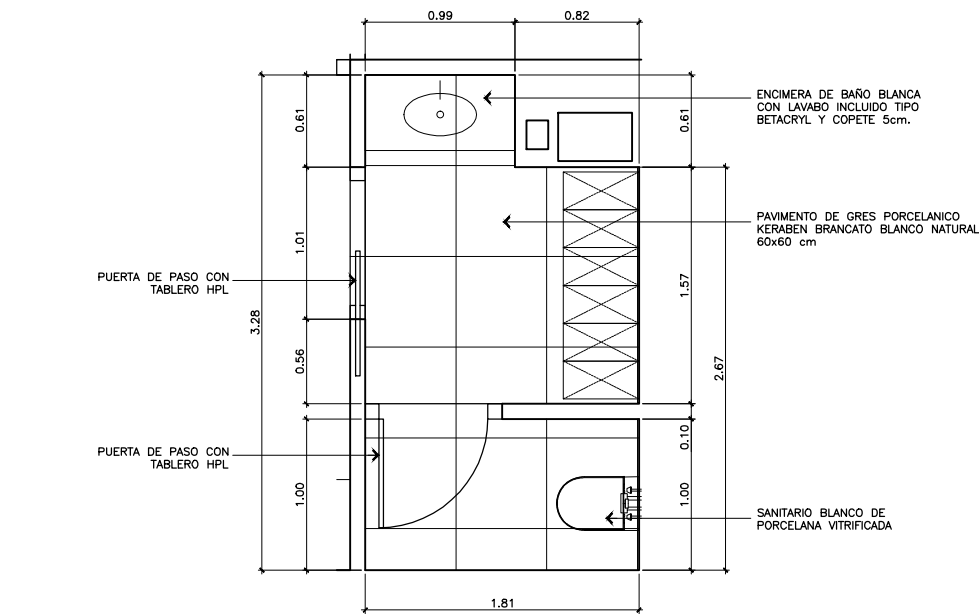
FICHERO: 22044-PL-DE.A13.5_R0.DWG

FICHERO SEMILLA FORMATO A3_3D3.Dwg
11Id= 1mm



FICHERO SEMILLA FORMATO A3_3D3.Dwg
11Id= 1mm



[illegible][illegible]

--	--	--	--	--	--	--	--	--	--	--	--	--	--	--	--	--	--	--	--	--	--	--	--	--	--	--	--	--	--	--	--	--	--	--	--	--	--	--	--	--	--	--	--	--	--	--	--	--	--	--	--	--	--	--	--	--	--	--	--	--	--	--	--	--	--	--	--	--	--	--	--	--	--	--	--	--	--	--	--	--	--	--	--	--	--	--	--	--	--	--	--	--	--	--	--	--	--	--	--	--	--	--	--	--	--	--	--	--	--	--	--	--	--	--	--	--	--	--	--	--	--	--	--	--	--	--	--	--	--	--	--	--	--	--	--	--	--	--	--	--	--	--	--	--	--	--	--	--	--	--	--	--	--	--	--	--	--	--	--	--	--	--	--	--	--	--	--	--	--	--	--	--	--	--	--	--	--	--	--	--	--	--	--	--	--	--	--	--	--	--	--	--	--	--	--	--	--	--	--	--	--	--	--	--	--	--	--	--	--	--	--	--	--	--	--	--	--	--	--	--	--	--	--	--	--	--	--	--	--	--	--	--	--	--	--	--	--	--	--	--	--	--	--	--	--	--	--	--	--	--	--	--	--	--	--	--	--	--	--	--	--	--	--	--	--	--	--	--	--	--	--	--	--	--	--	--	--	--	--	--	--	--	--	--	--	--	--	--	--	--	--	--	--	--	--	--	--	--	--	--	--	--	--	--	--	--	--	--	--	--	--	--	--	--	--	--	--	--	--	--	--	--	--	--	--	--	--	--	--	--	--	--	--	--	--	--	--	--	--	--	--	--	--	--	--	--	--	--	--	--	--	--	--	--	--	--	--	--	--	--	--	--	--	--	--	--	--	--	--	--	--	--	--	--	--	--	--	--	--	--	--	--	--	--	--	--	--	--	--	--	--	--	--	--	--	--	--	--	--	--	--	--	--	--	--	--	--	--	--	--	--	--	--	--	--	--	--	--	--	--	--	--	--	--	--	--	--	--	--	--	--	--	--	--	--	--	--	--	--	--	--	--	--	--	--	--	--	--	--	--	--	--	--	--	--	--	--	--	--	--	--	--	--	--	--	--	--	--	--	--	--	--	--	--	--	--	--	--	--	--	--	--	--	--	--	--	--	--	--	--	--	--	--	--	--	--	--	--	--	--	--	--	--	--	--	--	--	--	--	--	--	--	--	--	--	--	--	--	--	--	--	--	--	--	--	--	--	--	--	--	--	--	--	--	--	--	--	--	--	--	--	--	--	--	--	--	--	--	--	--	--	--	--	--	--	--	--	--	--	--	--	--	--	--	--	--	--	--	--	--	--	--	--	--	--	--	--	--	--	--	--	--	--	--	--	--	--	--	--	--	--	--	--	--	--	--	--	--	--	--	--	--	--	--	--	--	--	--	--	--	--	--	--	--	--	--	--	--	--	--	--	--	--	--	--	--	--	--	--	--	--	--	--	--	--	--	--	--	--	--	--	--	--	--	--	--	--	--	--	--	--	--	--	--	--	--	--	--	--	--	--	--	--	--	--	--	--	--	--	--	--	--	--	--	--	--	--	--	--	--	--	--	--	--	--	--	--	--	--	--	--	--	--	--	--	--	--	--	--	--	--	--	--	--	--	--	--	--	--	--	--	--	--	--	--	--	--	--	--	--	--	--	--	--	--	--	--	--	--	--	--	--	--	--	--	--	--	--	--	--	--	--	--	--	--	--	--	--	--	--	--	--	--	--	--	--	--	--	--	--	--	--	--	--	--	--	--	--	--	--	--	--	--	--	--	--	--	--	--	--	--	--	--	--	--	--	--	--	--	--	--	--	--	--	--	--	--	--	--	--	--	--	--	--	--	--	--	--	--	--	--	--	--	--	--	--	--	--	--	--	--	--	--	--	--	--	--	--	--	--	--	--	--	--	--	--	--	--	--	--	--	--	--	--	--	--	--	--	--	--	--	--	--	--	--	--	--	--	--	--	--	--	--	--	--	--	--	--	--	--	--	--	--	--	--	--	--	--	--	--	--	--	--	--	--	--	--	--	--	--	--	--	--	--	--	--	--	--	--	--	--	--	--	--	--	--	--	--	--	--	--	--	--	--	--	--	--	--	--	--	--	--	--	--	--	--	--	--	--	--	--	--	--	--	--	--	--	--	--	--	--	--	--	--	--	--	--	--	--	--	--	--	--	--	--	--	--	--	--	--	--	--	--	--	--	--	--	--	--	--	--	--	--	--	--	--	--	--	--	--	--	--	--	--	--	--	--	--	--	--	--	--	--	--	--	--	--	--	--	--	--	--	--	--	--	--	--	--	--	--	--	--	--	--	--	--	--	--	--	--	--	--	--	--	--	--	--	--	--	--	--	--	--	--	--	--	--	--	--	--	--	--	--	--	--	--	--	--	--	--	--	--	--	--	--	--	--	--	--	--	--	--	--	--	--	--	--	--	--	--	--	--	--	--	--	--	--	--	--	--	--	--	--	--	--	--	--	--	--	--	--	--	--	--	--	--	--	--	--	--	--	--	--	--	--	--	--	--	--	--	--	--	--	--	--	--	--	--	--	--	--	--	--	--	--	--	--	--	--	--	--	--	--	--	--	--	--	--	--	--	--	--	--	--	--	--	--	--	--	--	--	--	--	--	--	--	--	--	--	--	--	--	--	--	--	--	--	--	--	--	--	--	--	--	--	--	--	--	--	--	--	--	--	--	--	--	--	--	--	--	--	--	--	--	--	--	--	--	--	--	--	--	--	--	--	--	--	--	--	--	--	--	--	--	--	--	--	--	--	--	--	--	--	--	--	--	--	--	--	--	--	--	--	--	--	--	--	--	--	--	--	--	--	--	--	--	--	--	--	--	--	--	--	--	--	--	--	--	--	--	--	--	--	--	--	--	--	--	--	--	--	--	--	--	--	--	--	--	--	--	--	--	--	--	--	--	--	--	--	--	--	--	--	--	--	--	--	--	--	--	--	--	--	--	--	--	--	--	--	--	--	--	--	--	--	--	--	--	--	--	--	--	--	--	--	--	--	--	--	--	--	--	--	--	--	--	--	--	--	--	--	--	--	--	--	--	--	--	--	--	--	--	--	--	--	--	--	--	--	--	--	--	--	--	--	--

VISADO según RD 1000/2010 y los Reglamentos Colegiales. Sometido a control urbanístico
Se adjunta informe

COLEGIO OFICIAL DE ARQUITECTOS DE CASTILLA-LA MANCHA
EXP. GU 2024/0620 REG. GU 202402165

VALIDADO
REVISIÓN

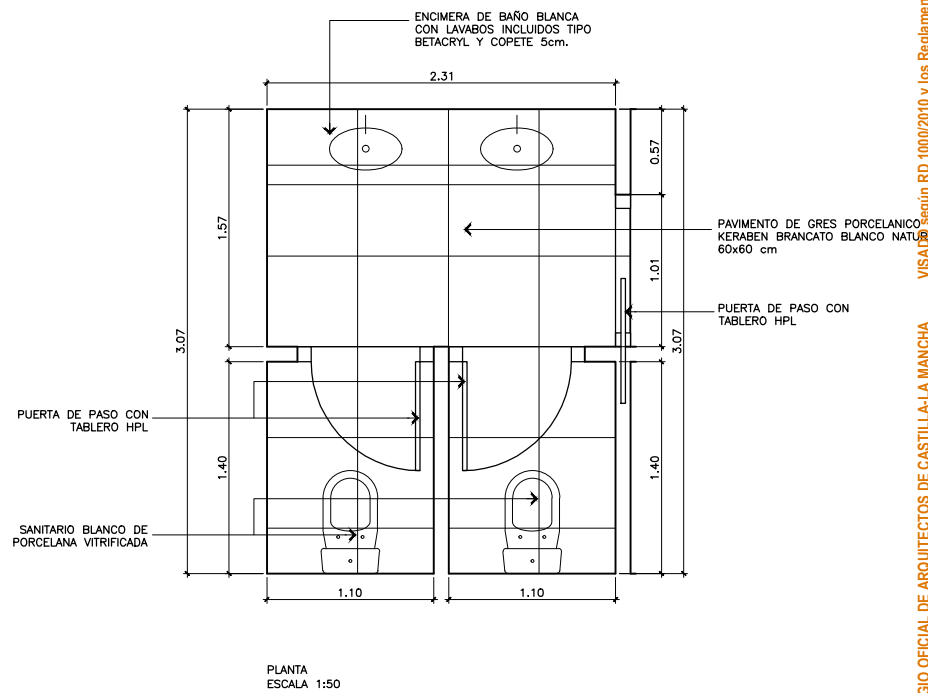
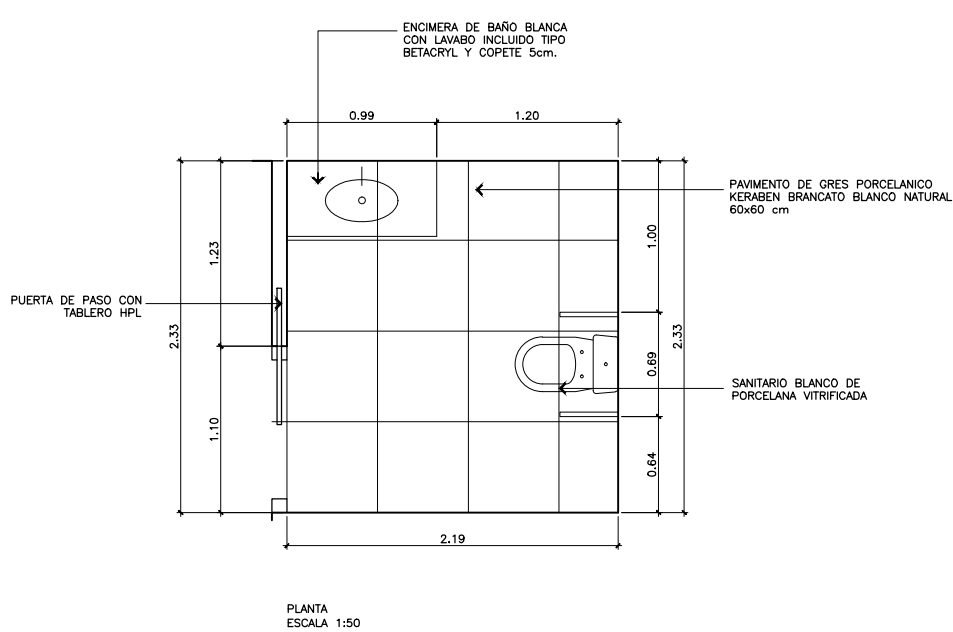
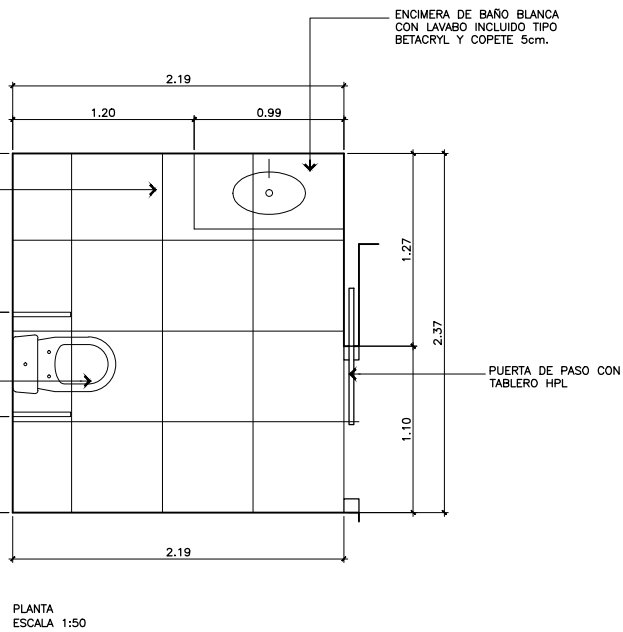
3

https://visados.co.ao/cm-es/verificar_documento/tacion/1

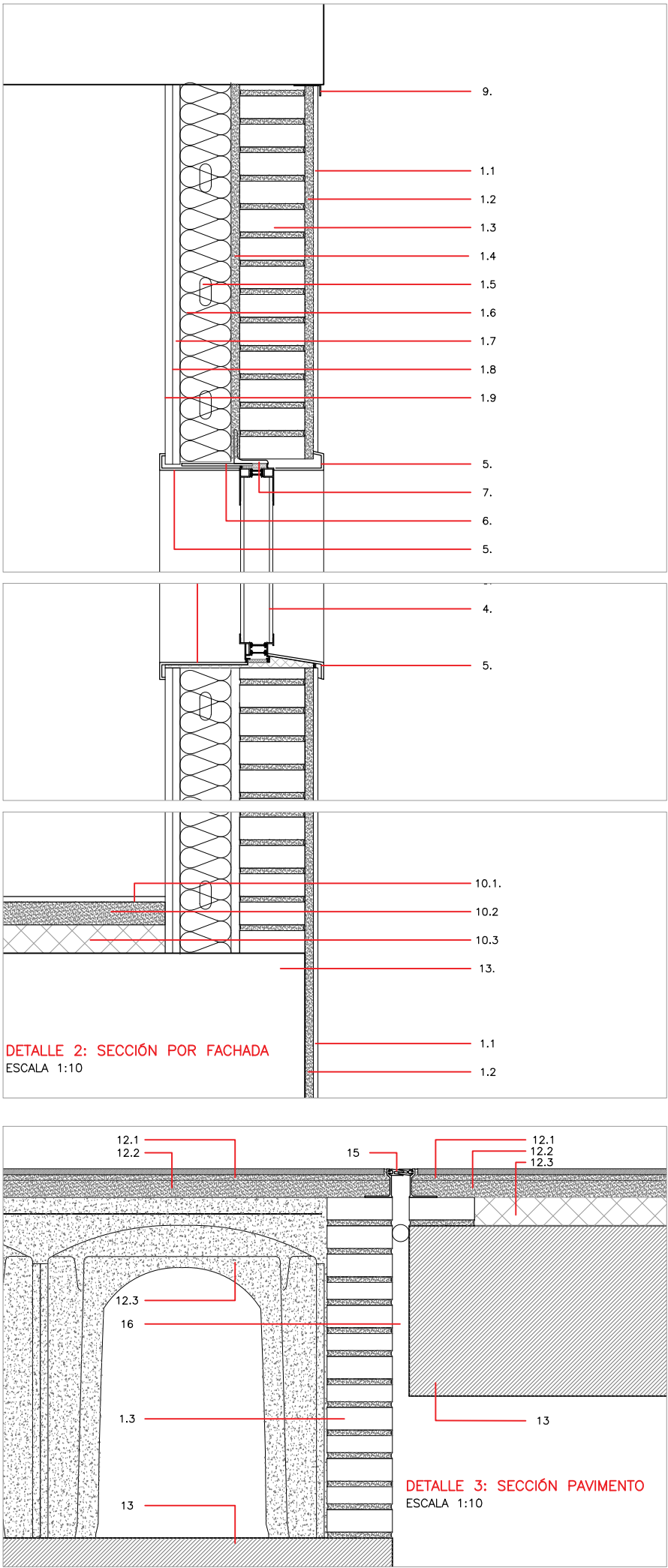
REF: 2024072214870024

ICHERO: 22044-PL-DE.A14.1_R0.DWG

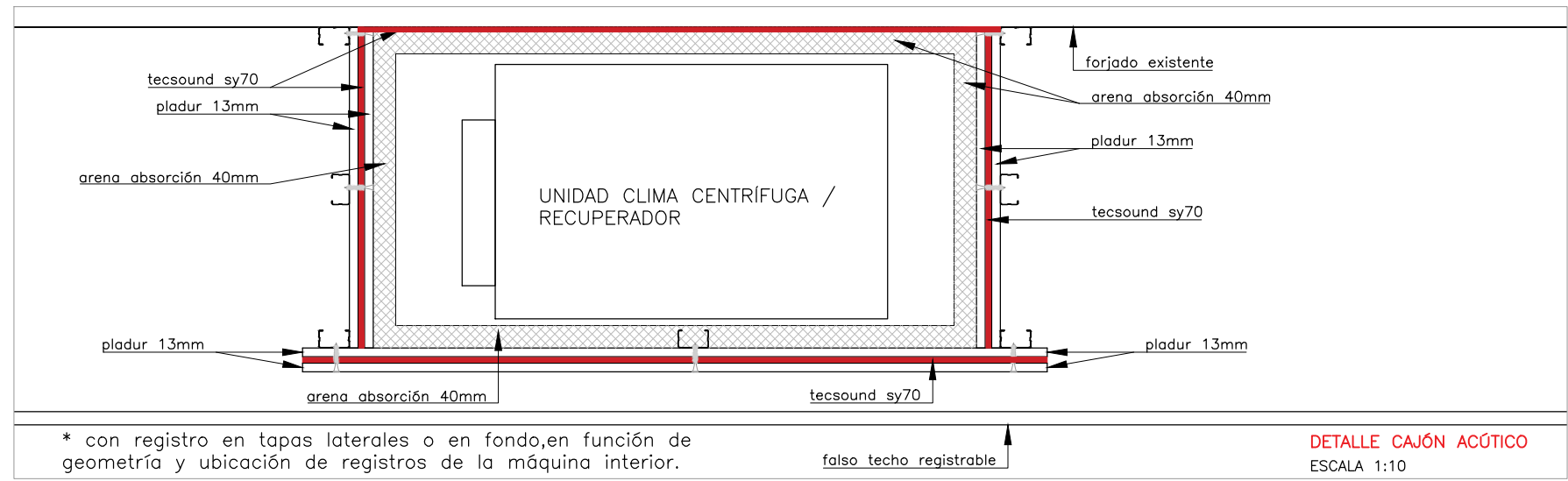
RELACION COLOR-ESPESOR PARA PLOTEO



RELACION COLOR-ESPESOR PARA PLOTEO



RELACION COLOR-ESPESOR PARA PLOTEO

[illegible]